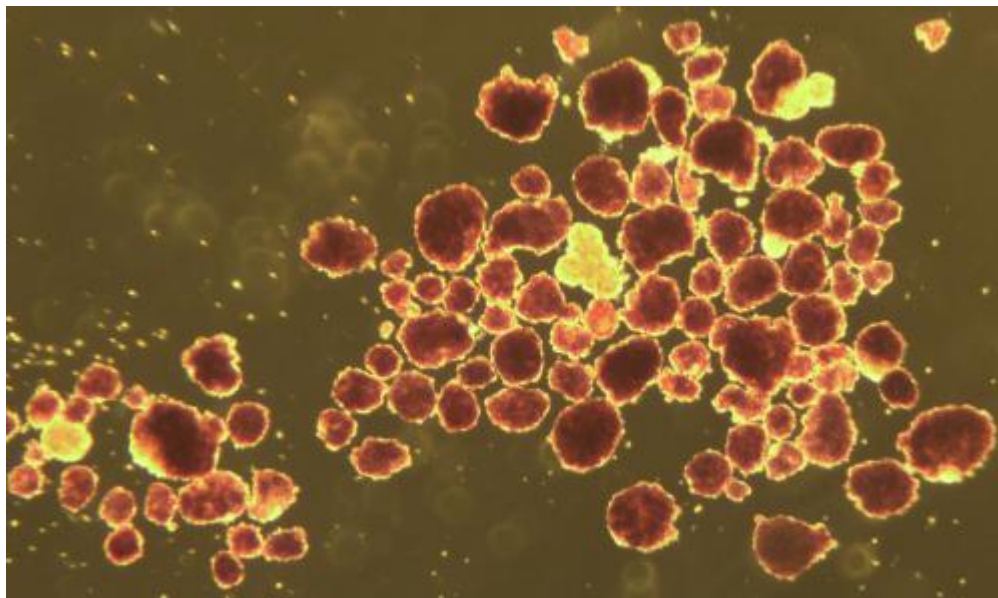


# HUMAN ISLET TRANSPLANT LABORATORY

## Îlots humains pour la recherche



### Préparations des îlots pour la recherche :

Le LTIHM produit des préparations d'îlots de haute qualité pour la distribution aux chercheurs partout en Amérique du Nord. Les îlots, les tissus acineux, biopsies du pancréas ou des vaisseaux sanguins peuvent être expédiés selon la demande du bénéficiaire scientifique. La préparation des îlots peut être expédiée dans des sacs perméables au gaz pour une utilisation immédiate, ou congelée avec ou sans OCT et conservés à -80 °C avant leur chargement sur glace carbonique ou fixer au formol et expédiée à la température ambiante. Avec chaque préparation d'îlots, les chercheurs seront fournis avec un résumé de l'isolement. Les informations relatives au nombre d'îlots envoyés, la pureté et la viabilité de la préparation, ainsi que des images des îlots figureront dans le sommaire d'évaluation.

### La vie privée, la confidentialité et la protection des données :

Les personnes qui collectent des échantillons de tissus et ceux qui utiliseront les échantillons pour la recherche, ont l'expérience dans la manipulation des tissus appropriés et sont conscients des droits des sujets participants. Ainsi, les plus hauts standards de contrôle de la qualité et le respect de la confidentialité des patients vont être pratiqués tels que décrits par la ligne directrice des établissements de cellules, tissus et organes.

### Renseignements:

Pour obtenir plus d'informations ou pour mettre en place une entente de transfert de matériel, n'hésitez pas à [NOUS CONTACTER](#).