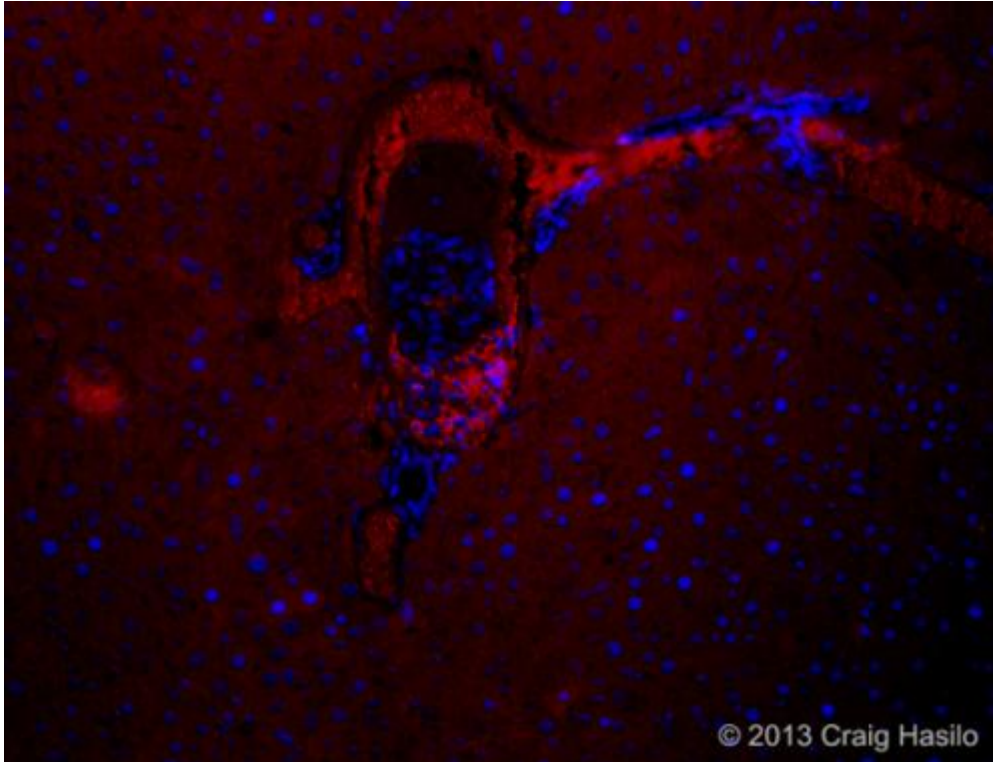


# HUMAN ISLET TRANSPLANT LABORATORY

## Notre recherche



## PROJETS DE RECHERCHE EN COURS

Notre laboratoire accorde une grande importance à la recherche de cellules d'îlots en mettant l'accent sur les sujets suivants:

- Comprendre les mécanismes de la prise du greffe après la transplantation d'îlots
- L'étude des paramètres entourant la survie par rapport à la mort de l'îlot
- Déterminer l'impact des blessures et l'inflammation imposée aux îlots
- La réduction du stress de l'isolement et de maximiser le nombre d'îlots isolés
- L'auto-immunité dans le diabète de type 1 et de son impact sur les thérapies de remplacement cellulaire

## Collaboration de recherche

En plus de fournir les communautés scientifiques et cliniques avec des îlots humains, nous félicitons également des collaborations sur des projets de recherche impliquant :

- Études de culture de cellules îlots pancréatiques humaines
- Utilisant des îlots murins ou humains pour des transplantations d'îlots sous-capsulaires ou intraportaux
- Isolement des îlots murins pour études sur les animaux
- Sectionnement et la coloration des tissus pancréatiques humaines normales ou malades
- Sectionnement et la coloration des foies murins ou des reins après la transplantation intraportaux ou sous-capsulaires
- Microscopie et Laser Microdissection pour les études d'expression de gène

## FINANCEMENT DE LA RECHERCHE



Nous sommes très enthousiastes d'avoir reçu la subvention à l'innovation en recherche par le Programme national de recherche en transplantation du Canada (PNRTC) pour notre étude sur les vésicules extracellulaires circulantes comme marqueurs du stress et de blessures des cellules bêta après la transplantation d'îlots.

Des renseignements supplémentaires sur le concours de subventions et les divers organismes de financement peuvent être consultés [ICI](#).